

Niveau: QUATRIEME

PLUS MODERNE QUE MODERNE

Notion: Détournement Appropriation Représentation Technique/support/ style Fonction	Objectif d'apprentissage: la Représentation: Image, réalité & fiction *La création, le statut, la signification des images *Conception, production, diffusion des images	Domaine de pratique: Techniques libres	Compétence: Expérimenter, produire, créer *S'approprier des questions artistiques (D5: mobiliser sa créativité D5: s'approprier des oeuvres) Mettre en oeuvre un projet artistique *Savoir concevoir, donner à voir... (D2) S'exprimer...; établir une relation avec celle des artistes *Utiliser un vocabulaire approprié pour dire ce que l'on regarde, analyse... (D5:raisonner...)
--	---	---	--

Dispositif:

* LA JOCONDE *

Léonard de Vinci , commencée en 1503

- 1) Vidéo "La Joconde, Léonard de Vinci" par CROBAR pour ARTE
- 2) Photocopie A5 & papier calque + "En décalquant, dessinez les contours de cette oeuvre"



- 3) Photocopie & calque à coller dans le cahier + explication à l'oral + flèches vocabulaire à écrire

Modernité de cette peinture:

- **cadrage** moderne pour un portrait de l'époque = dans une loggia (rebord et début de colonnes) / mi-coprs assise de 3/4 & regarde vers public / devant un paysage minéral peu sympahtique sans présence humaine / personne et son coeur au centre
- **Portrait qui sourit**: invention de Léonard de Vinci en contraste avec paysage dur et hostile.

-effets d'optique = qui donne l'impression qu'elle nous suit du regard (ça ne serait pas vrai! Cf recherches scientifiques)

-technique du **sfumato** (enfumé) = pas de contour / de très fines couches de peinture superposées pour créer un effet vaporeux, flou
= dégradés subtiles de lumière et d'ombre pour (donner du volume) modéliser la forme
= pour donner effet de douceur au visage

4) PLUS MODERNE QUE MODERNE!

Comme Léonard de Vinci, qui a été créatif et moderne pour son époque, réalisez à votre tour une version de la Joconde ultra moderne pour le 21ème siècle

d'aujourd'hui, nouveau

techniques libres

Verbalisation:

Qu'est-ce qui fait moderne? Technique de production, outil, support, références à notre culture moderne (vêtements, accessoires, marques, couleurs...), style du personnage mais aussi style de dessin ou style artistique, mise en scène de l'image ou sa diffusion

Que devient la Joconde? Symbole d'une époque

Références:

Nicolas Amiard, "the Art of Tattoo"

Graff de la Joconde

la Rubik Mona Lisa du Street Artiste Invader, 2005

La Joconde de Tati Moons publiée sur Instagram en 2020

"Le déjeuner sur l'herbe" d'Edouard Manet (1863) et celui d'Alain Jacquet en 1964

L'exposition "les fleurs fraîches" de David Hockney en 2011

Evaluation: Voir critères ci-dessous

Nom, prénom, classe:

4ème: La Joconde plus moderne que moderne

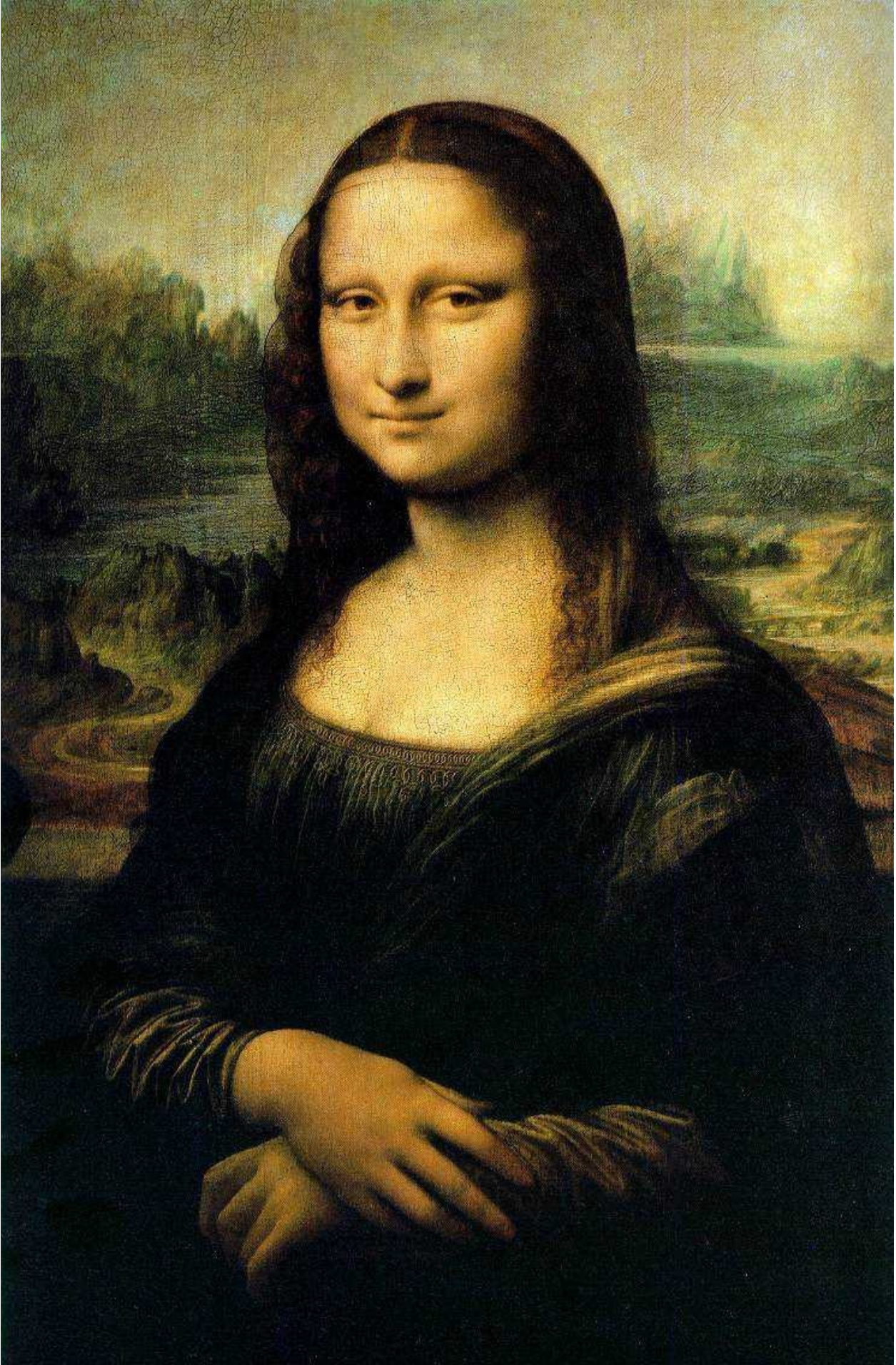
Compétence évaluée (Domaine5: s'approprier...) : S'approprier une oeuvre en la modernisant comme l'on fait des artistes.			
Débutant 2/10	Apprenti 5/10	Confirmé 8/10	Expert 10/10
Mon travail représente la Joconde Mais j'ai du mal à la moderniser	Mon travail représente une Joconde d'aujourd'hui	Un manque par rapport au niveau <i>Expert</i>	Plusieurs éléments modernisent la Joconde (style, technique, support...) + la présentation, la diffusion, la mise en scène modernise La Joconde + L'élève a fait preuve de beaucoup de créativité

Compétence évaluée (D2): L'élève sait penser, réaliser et montrer un travail d'arts plastiques			
Débutant 0,5/4	Apprenti 1/5	Confirmé 3/4	Expert 4/4
J'essaie de penser et réaliser un projet artistique sans y arriver	J'ai du mal à mettre au point un projet artistique et à le réaliser	Je sais développer et réaliser mes idées Mais la réalisation est modeste	Je sais développer et réaliser mes idées de manière ambitieuse

Compétence évaluée: Etre capable de réaliser un travail de qualité			
Débutant 2/8	Apprenti 4/8	Confirmé 6/8	Expert 8/8
Le travail est un bricolage	La réalisation est terminée mais assez simple	La réalisation est sérieuse et détaillée	Le travail impressionne, émerveille

Compétence (D5: raisonner...) : Utiliser le bon vocabulaire pour expliquer son projet			
Qu'est ce qui rend votre Joconde moderne?			
Débutant 0,5/4	Apprenti 2/4	Confirmé 3/4	Expert 3/3
L'explication décrit juste le travail	L'élève explique en partie ce qui rend son travail moderne	Un manque par rapport au niveau <i>Expert</i>	L'explication est: *bonne *claire *développée + comporte le bon vocabulaire

Explication écrite:

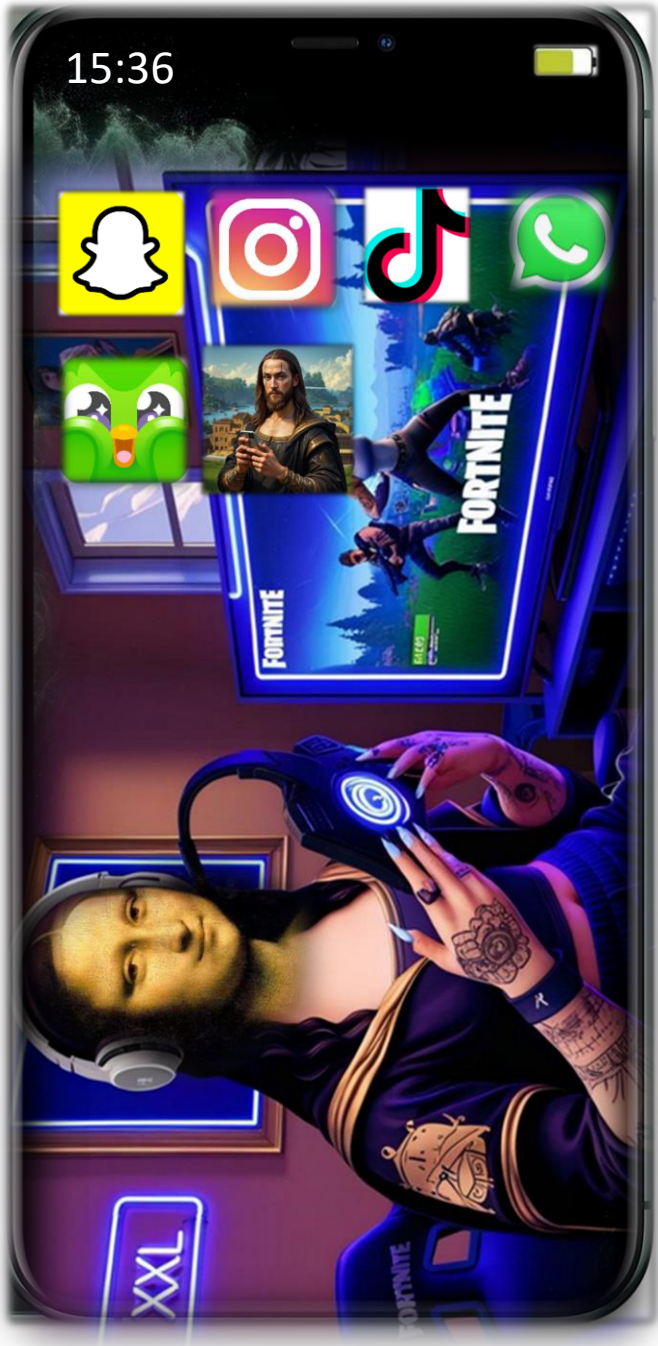


1
2
h
0
5

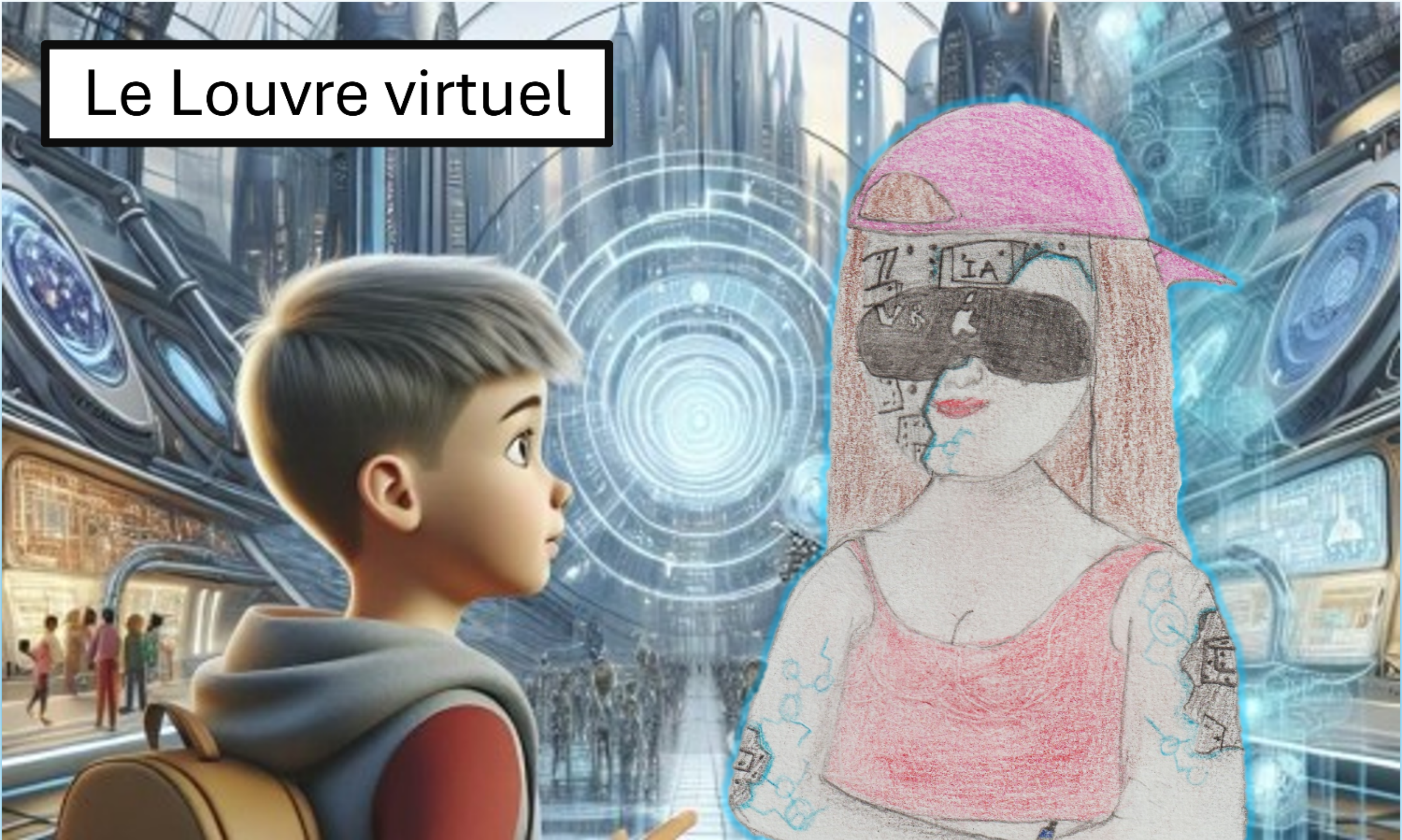


Ma
storie
du jour





Le Louvre virtuel



Réappropriation de la Joconde et Intelligence Artificielle : Témoignage.

Après une découverte de la Joconde de Léonard de Vinci et les aspects très modernes de cette œuvre pour son époque, les élèves devaient se la réapproprier pour en produire une version de 2025.

L'une de mes craintes était de ne pas me rendre compte quand l'élève a utilisé l'intelligence artificielle et du degré d'implication de l'élève dans la réalisation lorsqu'il fait appel à l'IA. Plusieurs élèves ont demandé si l'utilisation de l'IA était autorisée puisque selon eux rien ne pouvait faire plus moderne et 2025 que l'IA! Réflexion pertinente et ils ont été ravis que je les y autorise.

Une phase de recherches et conseils a été menée en classe, puis ils ont commencé les réalisations à la maison avant de ramener un premier jet en classe afin que l'on en discute, que l'on regarde des références artistiques. Il y a eu un autre aller-retour du même type entre le cours et la maison, puis ils ont terminé leur production durant les vacances.

Lors des verbalisations en cours de réalisation, j'ai pu constater que l'on reconnaît facilement les travaux réalisés avec l'IA pour cette consigne et les élèves étaient assez honnêtes en fait. Et surtout on comprend facilement les élèves qui ont véritablement réfléchi la consigne donnée à l'IA. Plus ils mettent de détails et plus c'est pertinent. Certains vont penser à la composition de l'image, au décor, aux couleurs, alors que d'autres vont simplement demander une Joconde d'aujourd'hui en indiquant un thème général. Ainsi une élève m'a ainsi confié qu'elle y avait passé plusieurs heures pour obtenir quelque chose de précis et faire plusieurs versions.

J'ai pu leur montrer à partir de leurs exemples qu'ils devaient penser à mettre en scène les productions de l'IA pour se les approprier et se différencier de leurs camarades et rendre un travail plus ambitieux. Ainsi des élèves ont produit des vidéos ou des montages à partir des images produites par l'IA.

Cela a aussi permis à un élève en décrochage, et qui ne rend pratiquement aucun travaux, de produire un travail simple mais correct.

Enfin bon nombre d'élèves n'ont pas ce réflexe IA et ont su produire des travaux variés et parfois plus intéressants, ce qui rend l'ensemble plus riche.