

Cycle : 4
Niveau : troisième

Les points du programme travaillés sont « la représentation : réalité et fiction
Le dispositif de représentation ».

Objectifs d'apprentissage : je comprends les enjeux de représentation de l'espace et je joue avec les codes, je les détourne pour perturber la lecture de ma production par le spectateur.

Compétences travaillées :

- Choisir, organiser, mobiliser des gestes, des outils et des matériaux en fonction des effets qu'ils produisent
- Se repérer dans les étapes de réalisation, anticiper les difficultés
- Confronter intention et réalisation dans la conduite du projet pour l'adapter et le réorienter, dans une dimension artistique
- Dire, avec un vocabulaire approprié, ce que l'on fait, ressent, imagine, observe, analyse. S'exprimer pour soutenir des intentions artistiques

Temps à accorder à ce travail : 2h45-55

- 2 heures pour la réalisation
- 20-30 minutes pour observer, visionner et comprendre les références proposées dans la documentation
- 15 minutes pour répondre aux questions

PARTIE 1 : PRATIQUE

Demande : « *Sans dessus dessous* »

1 - **Je choisis** mon support : une feuille, un carton, une boîte à chaussures, une boîte,...

2 - Dans ma production en couleurs ou en noir et blanc, je représente un **espace** intérieur ou extérieur de mon choix. Je perturberai l'**espace représenté** pour qu'il soit **sans dessus dessous**. Il n'y aura **plus de sens de lecture**, plus de dessus, plus de dessous. Je suis libre de représenter ce que je veux.

- **Contrainte** : ma réalisation pourra être vue dans plusieurs sens différents.

- Ma réalisation peut être en deux dimensions (à plat), ou en trois dimensions (en volume).

- Je peux m'aider des pistes de travail et de la documentation.

Matériel nécessaire : - un support de la forme et de la taille que je veux
- la ou les technique(s) de mon choix

Matériel possible : ATTENTION, rien n'est à acheter, j'utilise mes fournitures scolaires et des matériaux de récupération.

- Support : papier à dessin, papier fin, carton, boîte, boîte à chaussures, rouleau de papier absorbant, ...

- Crayon de papier, crayons de couleurs, feutres, peinture, collage de papier, collage d'images, ciseaux, colle, ...

Pistes de travail :

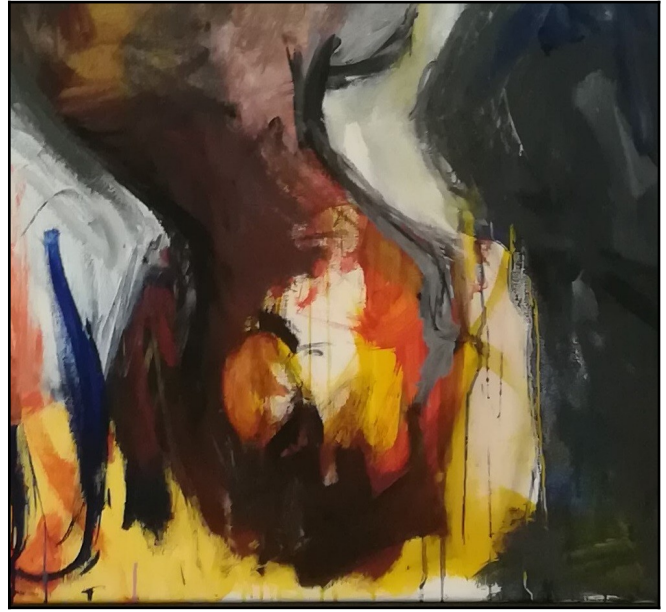
ATTENTION, ce sont des possibilités, je ne les choisis pas toutes, mais je choisis celles qui m'intéressent le plus.

Par quels moyens puis-je perturber la lecture de ma réalisation ?

- inverser le sol et le plafond,

- dans un paysage inverser les éléments (air, eau, terre...)
- mettre des éléments dans tous les sens,
- concevoir un travail qui peut se lire dans les deux sens (haut-bas, bas-haut)
- concevoir un volume qui puisse se lire de dessus, de dessous, de côté, ...

PARTIE 2 : DOCUMENTATION



Georg BASELITZ, *Elke VI*, 1976, huile sur toile + détail

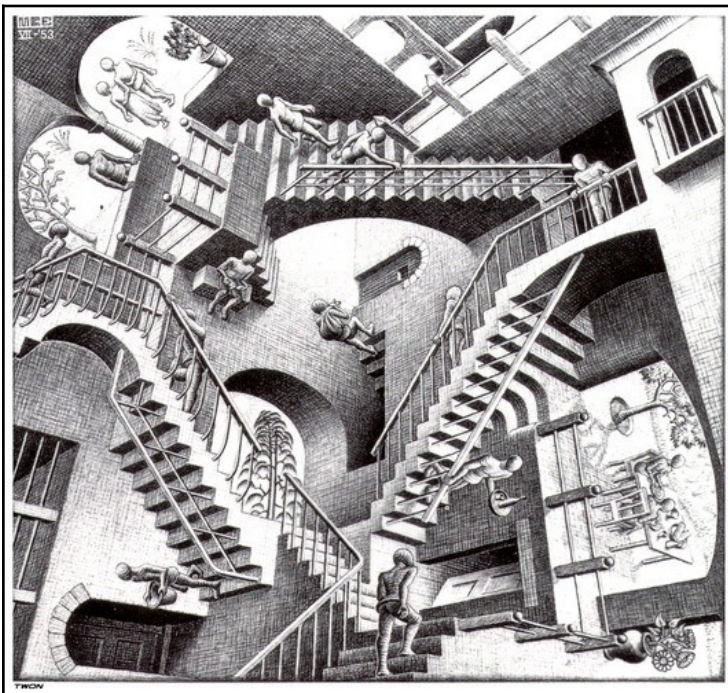
Ici nous voyons une femme assise sur une chaise, les pieds en l'air. L'artiste a peint directement **à l'envers**, comme le montre le **sens des couleurs** de peinture.

Cela crée de la confusion dans la lecture de l'image.

Giuseppe ARCIMBOLDO, *Tête réversible à corbeille de fruits*, 1590, huile sur bois

Œuvre lisible dans **deux sens différents**. Nous voyons une corbeille de fruits, mais le tableau une fois retourné, nous voyons un portrait.





Maurits Cornelis ESCHER, *Relativity*, 1953,
gravure

L'artiste joue avec les règles de représentation de l'espace et la perspective, pour créer des dessins sans sens particulier. L'œuvre est lisible **dans les quatre sens**.



Philippe RAMETTE, *Promenade irrationnelle*, 2003, photographie couleur (à droite)
à gauche, la préparation nécessaire à la photographie finale.

L'artiste se met en scène dans ses photographies **sans montage**. Ici il semble tenir debout contre un arbre soutenu par une barre fixée à l'horizontale contre le tronc.



Jean-Antoine RAVEYRE,

Campagne de communication pour la Comédie de Saint-Etienne, 2018
Le personnage est bien couché sur le sol. Le mobilier est fixé au mur.
Mais la photographie a été tournée pour perturber la lecture de l'espace.



Christopher NOLAN, *Inception*, 2010, USA, couleurs
<https://www.youtube.com/watch?v=5vObyP44vYo&feature=youtu.be>

C'est une scène de rêve où le rêveur peut modifier l'espace comme il le souhaite. Ici **l'espace se replie sur lui-même**.

PARTIE 3 : OBSERVATION ET ANALYSE DE LA REALISATION

- **J'observe ma réalisation et je répons aux questions** suivantes.
- Je m'aide des pistes de travail pour rédiger ma réponse.
- Je fais des phrases construites et j'utilise un vocabulaire adapté.

1. Ma réalisation est-elle conforme à mon idée de départ ou ai-je été obligé(e) de modifier mon projet ? Ai-je rencontré des difficultés ? J'explique ma réponse.

2. Par quels moyens ai-je perturbé la lecture de l'espace dans ma réalisation ?